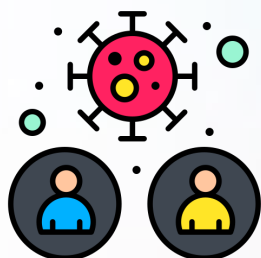


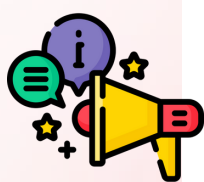
# Kaip elgtis, jei SĄLYTĮ SU COVID-19 SERGANČIUOJU UGDYMO ĮSTAIGOJE TURĖJO VAIKAS, besimokantis pagal ikimokyklinio ar priešmokyklinio, ugdymo programą



Užfiksuojamas kontaktas  
tarp vaiko ir COVID-19 liga  
sergančio asmens

REKOMENDUOJAMA

IZOLIACIJA IR  
TESTAVIMAS NETAIKOMI



Ne mažiau kaip 10 dienų  
stebėti vaiko sveikatos būklę



Pasireiškus simptomams, vaikai  
turi nedelsiant izoliuotis,  
registruotis tyrimui per 1808 ir  
kreiptis į savo šeimos gydytoją.